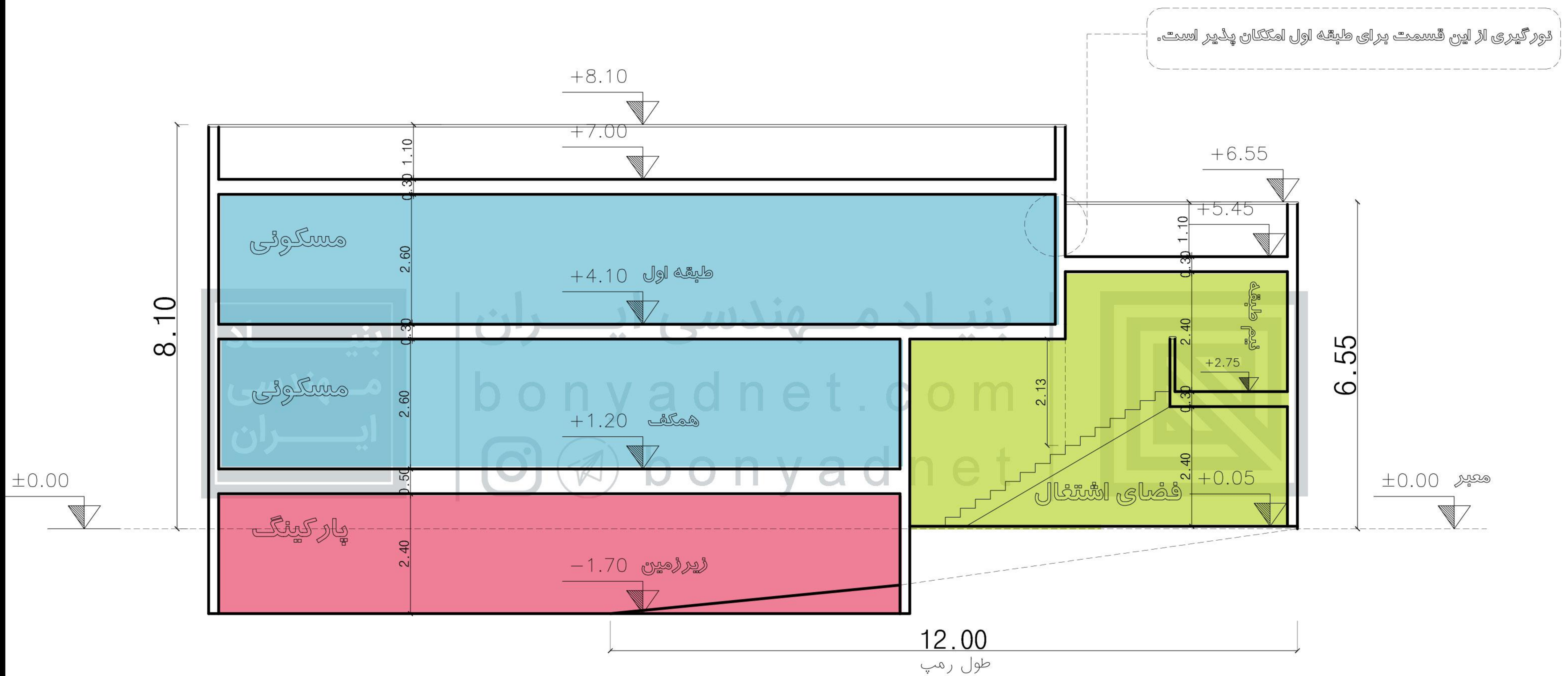


<https://t.me/bonyadnet>

تحلیلی بر پاسخ آزمون
طراحی معماری
مرداد ۱۴۰۰

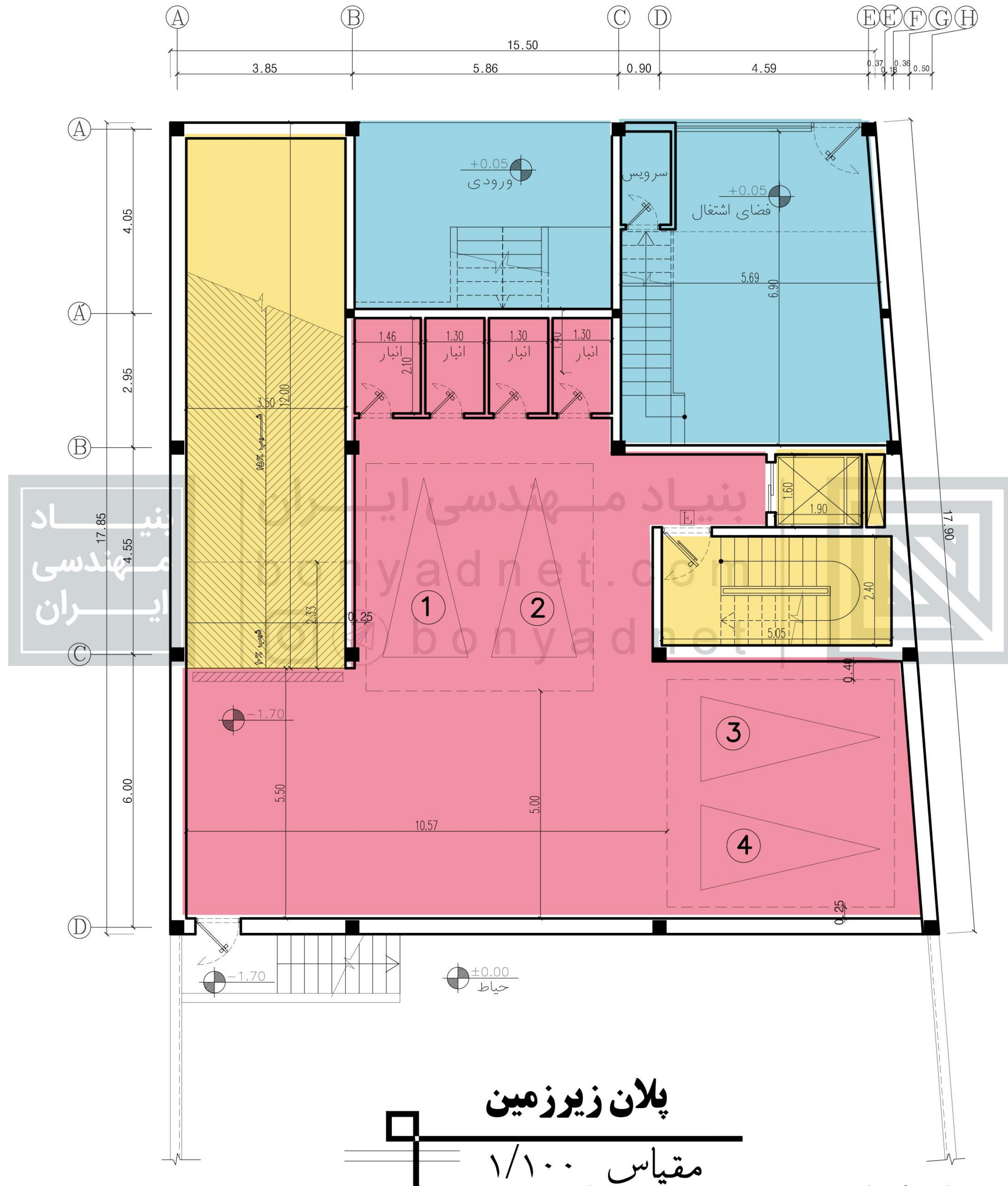


سید حسین تقوایی - مرتضی امیدی



مقطع شماتیک





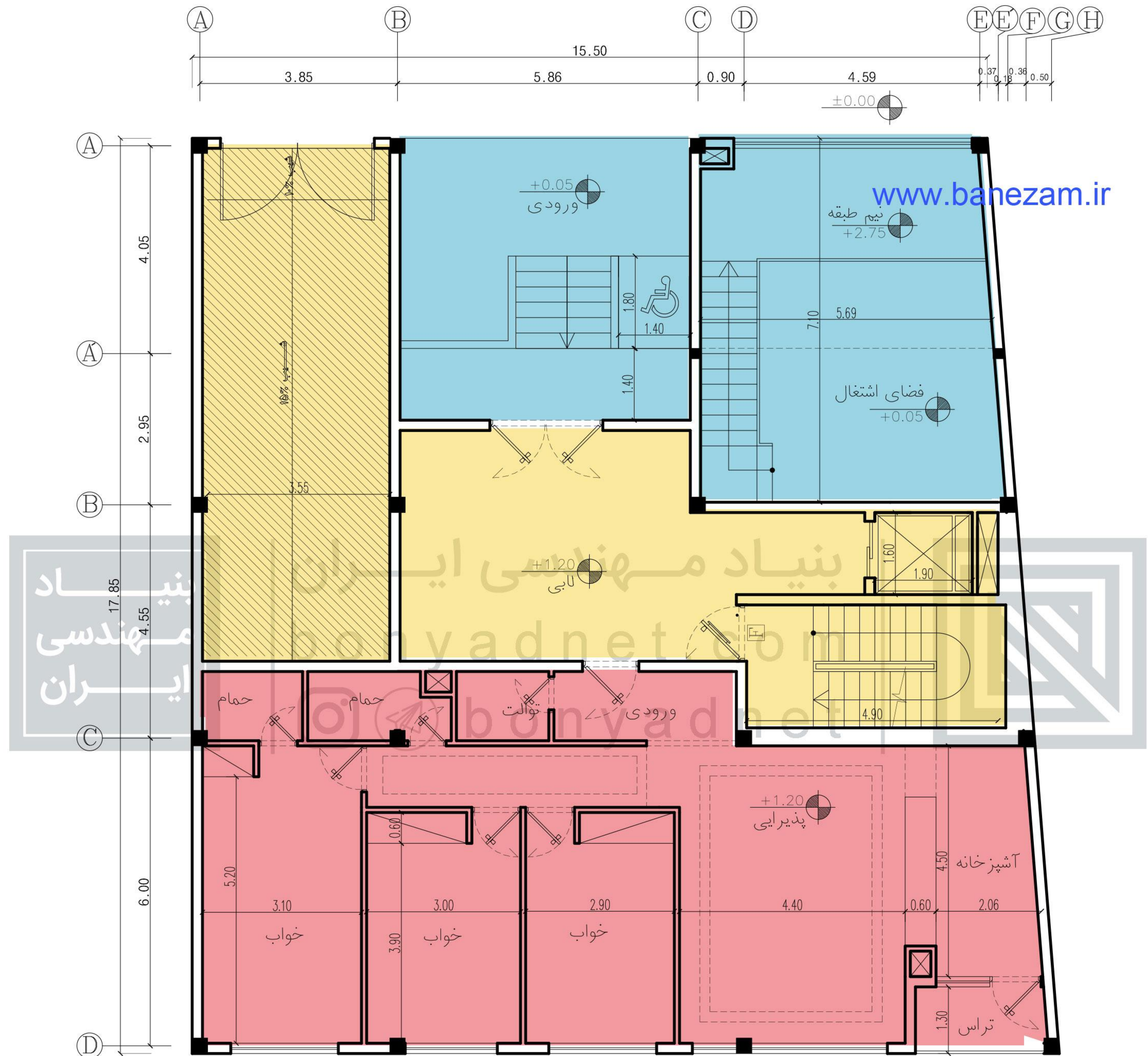
* پلان زیرزمین مقطعی از ۲/۳ ارتفاع می باشد. لذا بخش تجاری و ورودی در این پلان دیده می شود.

* توجه داشته باشید که حداکثر ارتفاع پله های دسترسی به واحدهای مسکونی ۱۷/۵ سانتی متر می باشد.

* با توجه به اینکه این طرح بلافاصله بعد از آزمون و تا ساعت ۲۰ روز آزمون تهیه شده، ممکن است اشتباهات جزئی داشته باشد. ولیکن موارد اصلی در آن رعایت شده.

مرداد ۱۴۰۰

<https://t.me/bonyadnet>



پلان همکف

مقیاس ۱/۱۰۰

مرداد ۱۴۰۰

<https://t.me/bonyadnet>

